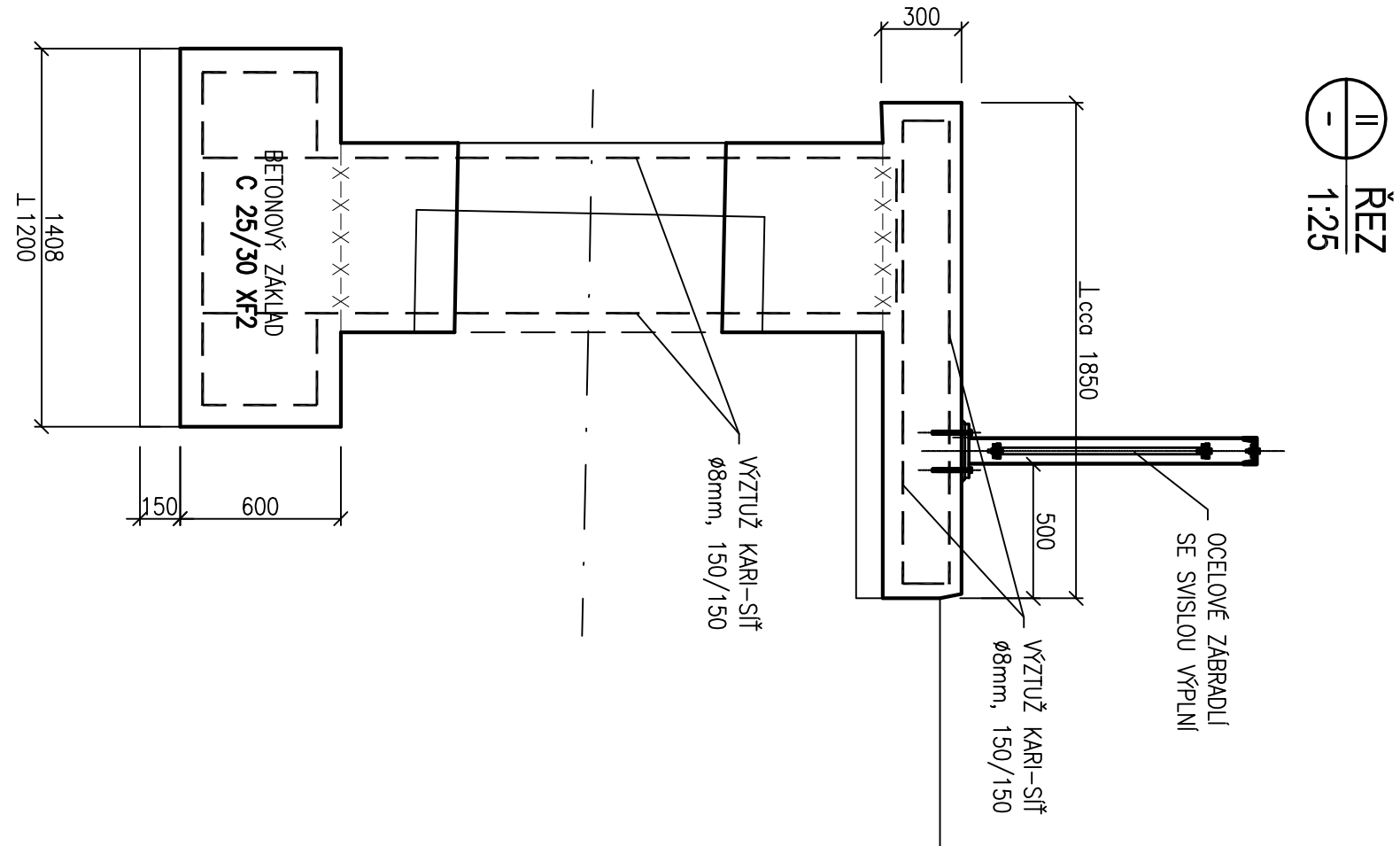
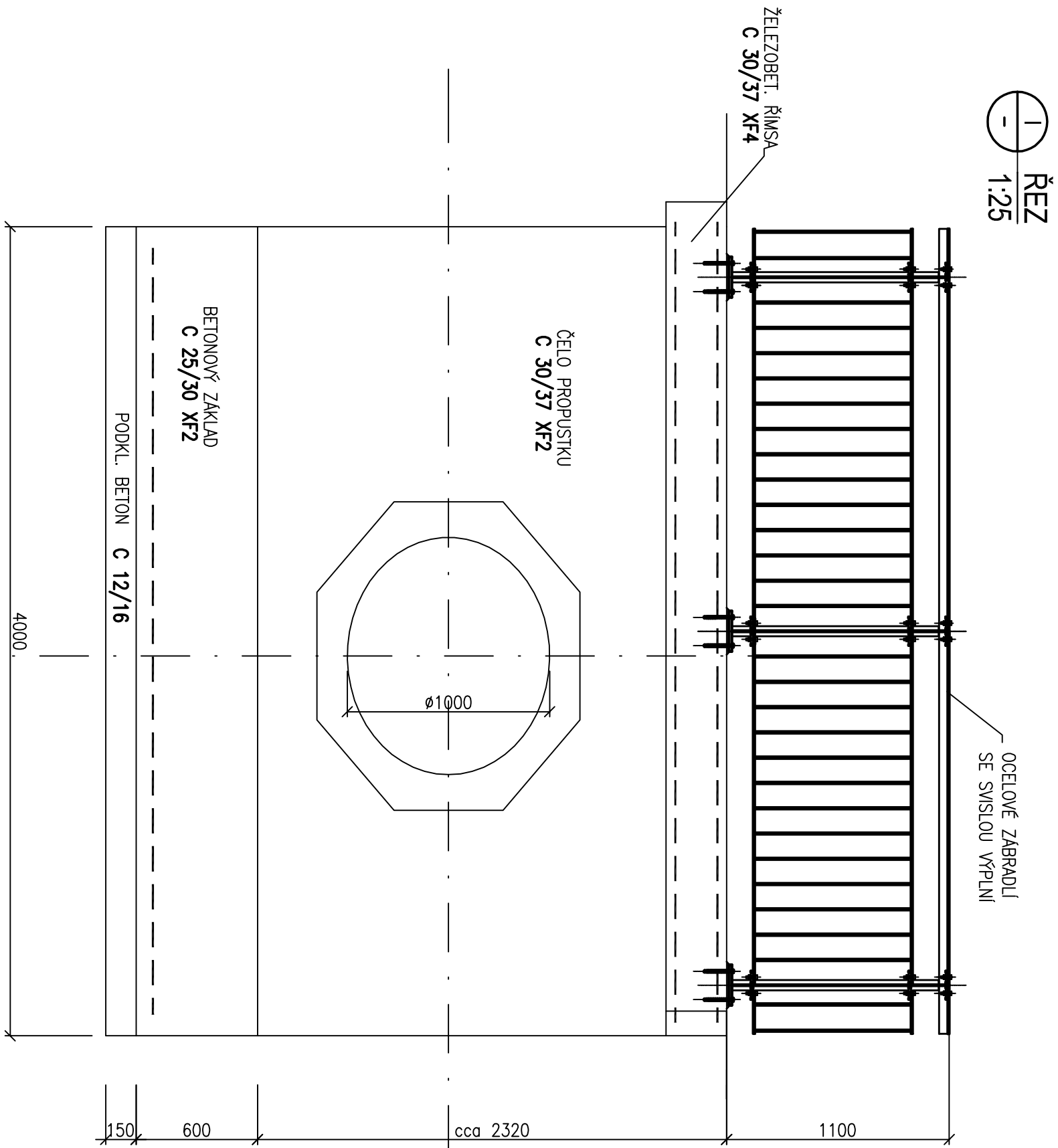
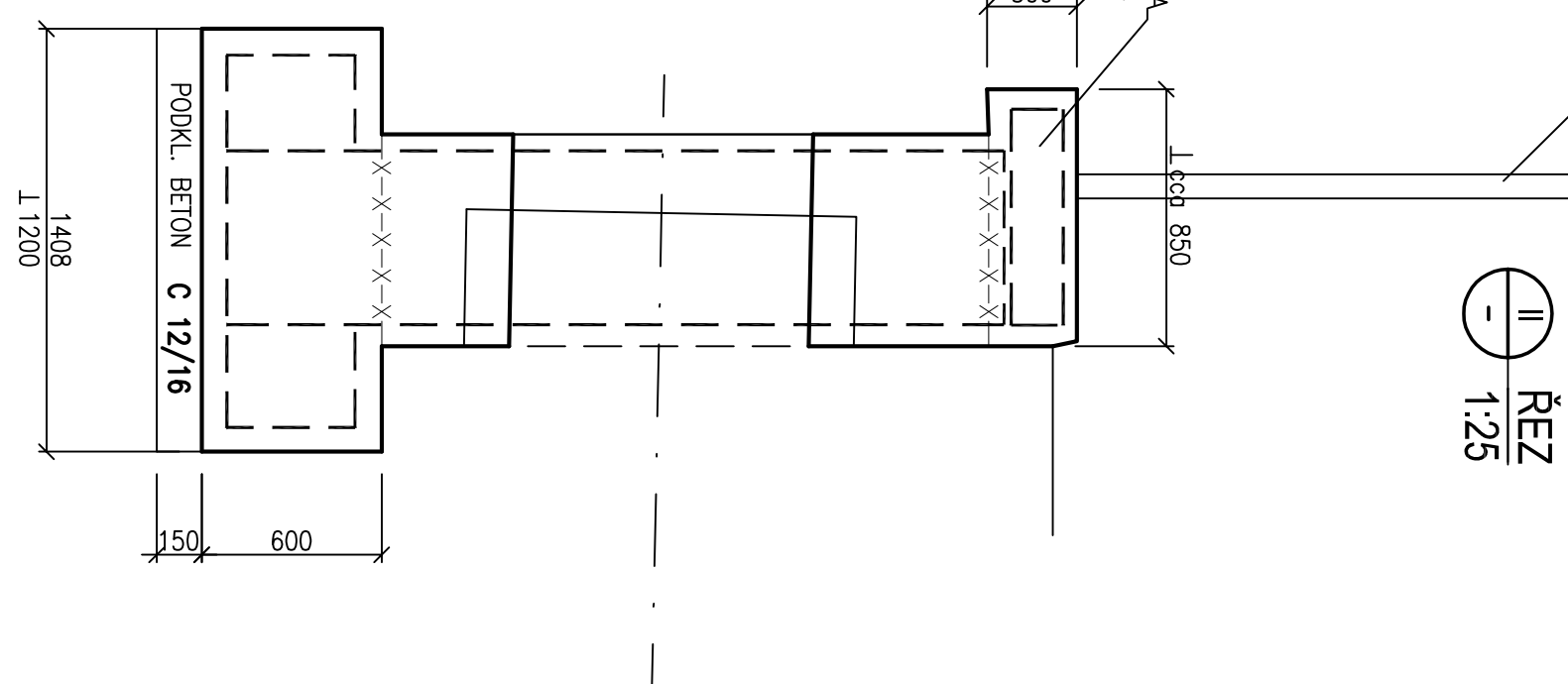
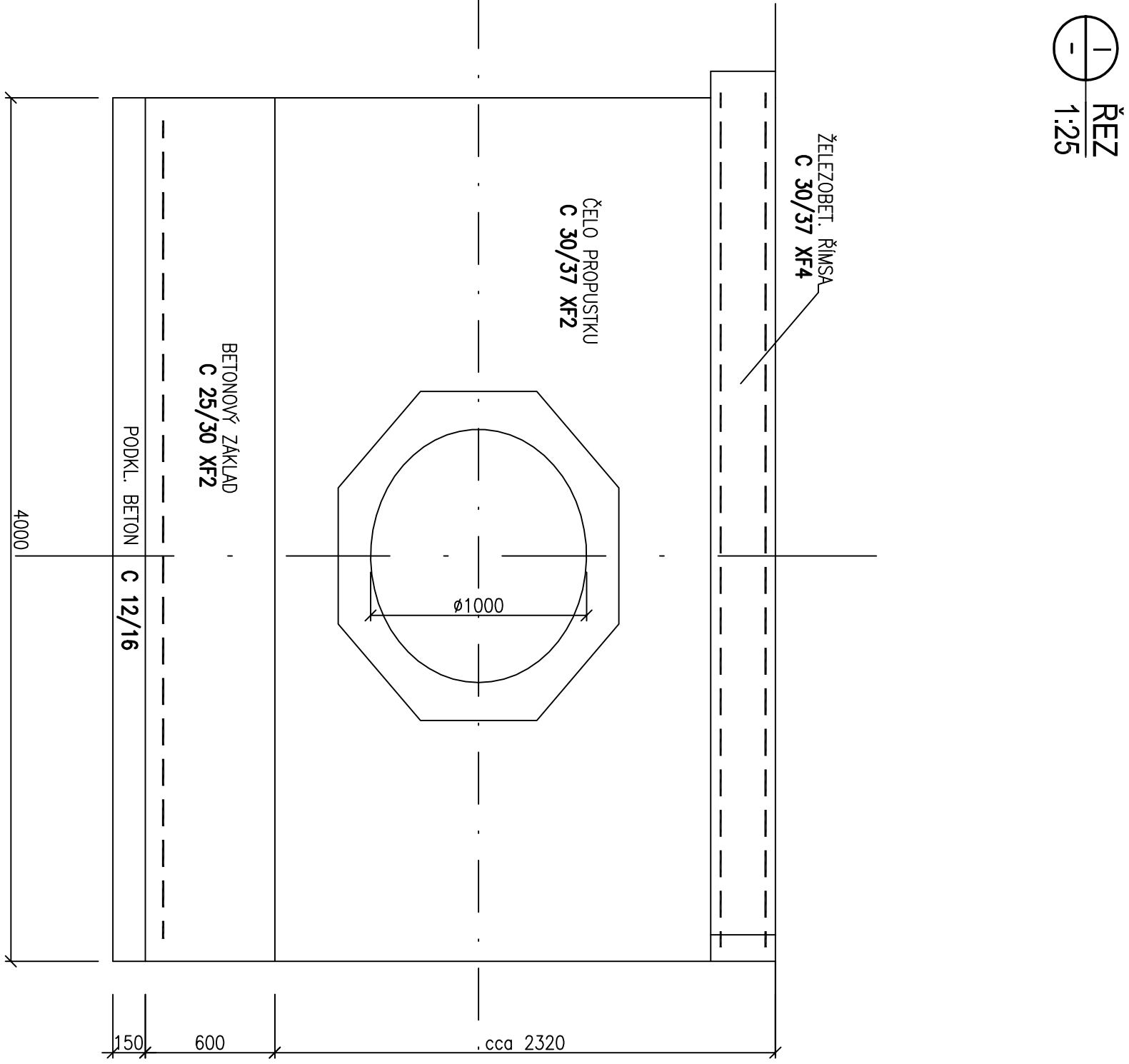


TVAR A VÝZTUŽ VŤOKOVÉHO ČELA

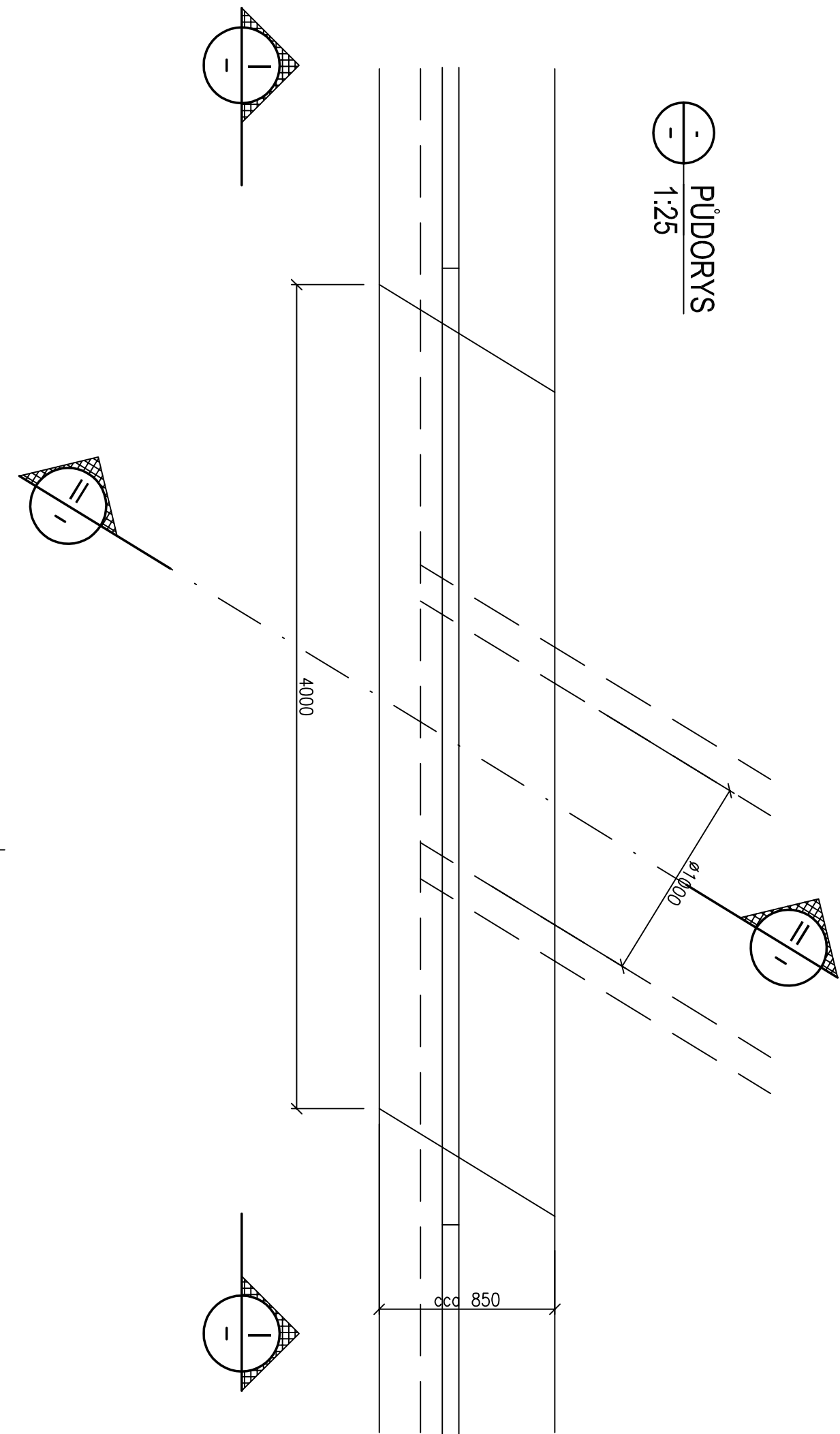
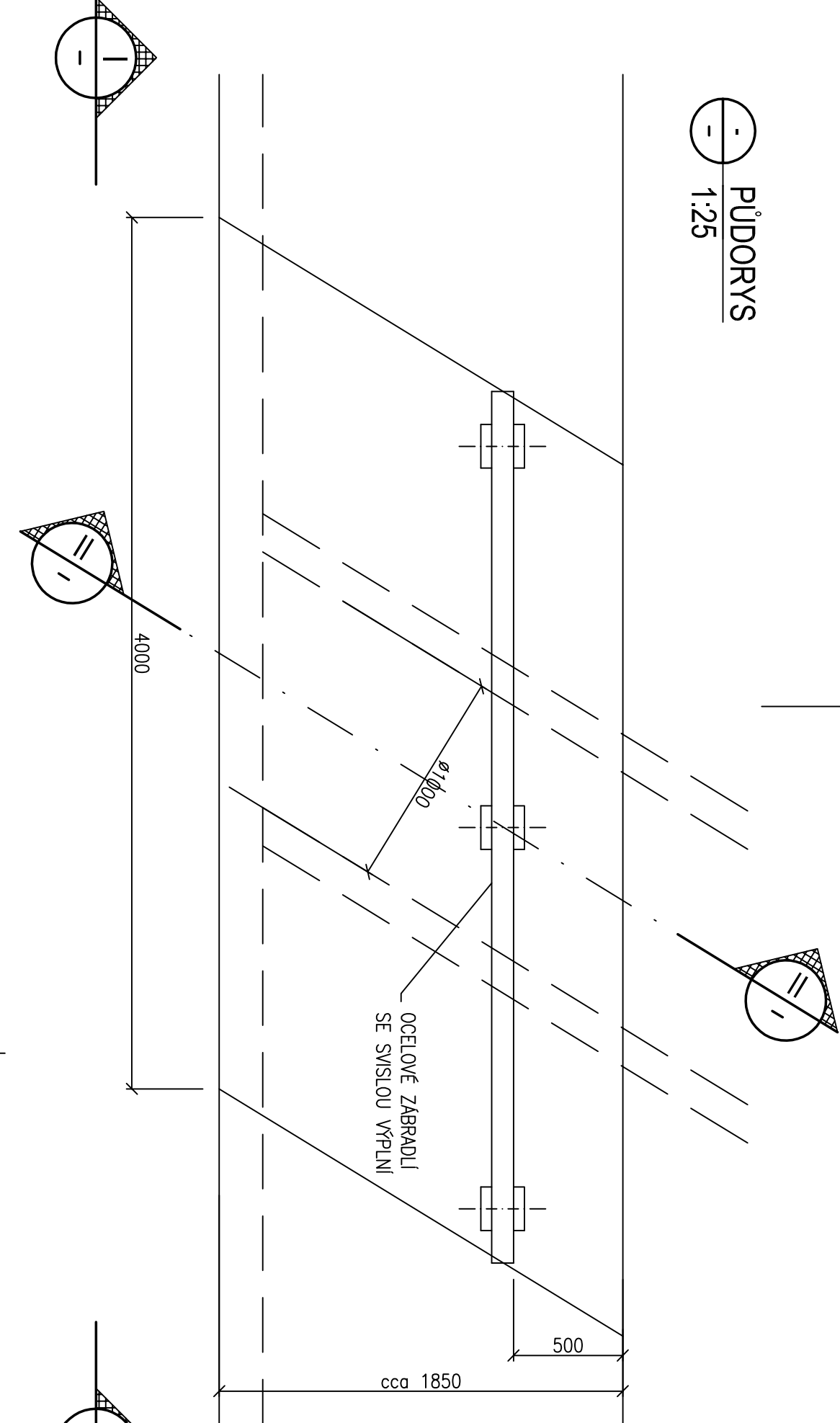


VÝZTUŽ KARI-SIT' 8mm, 150/150  
PLOCHA : (2,80+5,80+2,10+1,75)/4,0=49,8m²  
HMOTNOST : 49,8\*5,30=264,0kg

TVAR A VÝZTUŽ VÝŤOKOVÉHO ČELA



VÝZTUŽ KARI-SIT' 8mm, 150/150  
PLOCHA : (2,80+5,80+1,05+0,75)/4,0=41,6m²  
HMOTNOST : 41,6\*5,30=220,5kg



Kreslí:	Ing. Josef FODRICKÝ	Projekční firma:	OPTIMA s.r.o.
Zpracovatel:	Ing. Josef FODRICKÝ	Adresa:	160 00 Praha 6, Václavské náměstí 100
Technický projektant:	Ing. Bohuslav ŠEBEL	Telefon:	222 222 222
Technická kontrola:	Ing. Zbyněk NEUDERT	Fax:	222 222 222
Ing. PRAUDOVSKÝ	Ing. PRAUDOVSKÝ	E-mail:	www.optima-cv.cz
Ing. PRAUDOVSKÝ	Ing. PRAUDOVSKÝ	Objekt:	Úprava propustku přes lipolickou svodnici
Ing. PRAUDOVSKÝ	Ing. PRAUDOVSKÝ	Číslo příj. výnosu:	3619-13-4
Ing. PRAUDOVSKÝ	Ing. PRAUDOVSKÝ	Arch. č.:	02/2014
Ing. PRAUDOVSKÝ	Ing. PRAUDOVSKÝ	Formát:	10 A4
Ing. PRAUDOVSKÝ	Ing. PRAUDOVSKÝ	Stupeň:	Úprava příj. výnosu
Ing. PRAUDOVSKÝ	Ing. PRAUDOVSKÝ	Měřítko:	1:25
Ing. PRAUDOVSKÝ	Ing. PRAUDOVSKÝ	Číslo příj. výnosu:	C1.4